

Plano 1 - PMC de Vucetic conduciendo nervioso.
Plano lateral

Car grip. El carro en plataforma
go-mobile o similar



Plano 2- PG frontal del carro por la calle que sube
desde abajo del carro

Russian Arm o steadycam montado
en una Pickup o similar.



Plano 3- PG corto del carro en panorámica desde
el anden

Dolly o similar.



Plano 4- PC de la mano que pone el intermitente y se
ve la luz parpadear en el tablero

Rialto + lentes Sigma cine lentes FF t 1.5
FX3 con zoom Sigma o similar



Plano 5 PC de la cara de Vucetic mirando al retrovisor
Varias reacciones/Plano lateral

Rialto + lentes Sigma cine lentes FF t 1.5
Car grip. El carro en plataforma
go-mobile o similar



Plano 6 POV de Vucetic sobre el retrovisor donde se ven unos faros que entran a cuadro en el espejo

Rialto + lentes Sigma cine lentes FF t 1.5



Plano 7 PC de Vuceti inquieto/Plano lateral

Car grip. El carro en plataforma go-mobile o similar



Plano 8 PG que descubre la relación de los dos carros.

Russian Arm o steadycamo montado en una Pickup o similar. *Doble de acción*



Plano 9 PGC en panorámica siguiendo el movimiento de los dos carros. Entra a cuadro Vuceti y sale de cuadro. cuando sale justo entra Lewis al que la cámara sigue en panorámica (barrido) para tener al fondo a Vuceti (debería ser una recta). Con acentuación del zoom y dolly

Dolly+zoom. *Doble de acción*



SEC 30

Plano 10 PC de Lewis que conduce concentrado/Plano lateral.

Car grip. El carro en plataforma go-mobile o similar



Plano 11 PC de Vucetic mirando por segunda vez al retrovisor y toma la decisión de acelerar.

Rialto + lentes Sigma cine lentes FF t 1.5
Car grip. El carro en plataforma go-mobile



Plano 12 PG corto desde el carro de Lewis con escorzo de este viendo como acelera el carro

Rialto + lentes Sigma cine lentes FF t 1.5



Plano 13 PC cara de Lewis que acelera en reacción a Vuceti/ Plano lateral

Car grip. El carro en plataforma go-mobile o similar



Plano 14 PC del pie en el acelerador

Rialto + lentes Sigma cine lentes FF t 1.5 Fx3 con zoom Sigma o similar



Plano 15. PG donde vemos como el carro de Lewis se acerca al de Vuceti peligrosamente.

Russian Arm o steadycamo montado en una Pickup o similar. *Doble de acción*



Plano 16. PG corto Desde el anden un barrido con zoom del giro de ambos carros.(igual Plano 9) En al curva.

Dolly+zoom. *Doble de acción*



SEC 31

Plano 16. PC frontal y lateral de Lewis conduciendo a toda velocidad

Car grip. El carro en plataforma go-mobile o similar



Plano 18 Plano detalle del acelerador

Rialto + lentes Sigma cine lentes FF t 1.5
Fx3 con zoom Sigma o similar



Plano 19 PC de las ruedas en el asfalto bien aceleradas en recta y en curva

Russian Arm. Cámara baja a la altura de las ruedas y sube. *Doble de acción*

Plano 20 PG picado y por debajo de cuadro entran los dos carros a toda velocidad. La cámara contrapica y vemos que se saltan el semáforo.

Grúa scorpio 30 o similar. *Doble de acción*



Plano 21 POV desde el carro de Lewis con escorzo de Lewis que se acerca a Vuceti y desde ahí vemos el choque contra los cubos de basura.

Rialto + lentes Sigma cine lentes FF t 1.5
Fx3 con zoom Sigma o similar.
Doble de acción



Plano 21A es el choque visto desde otro perspectiva con la cámara exterior B

Trípode. *Doble de acción*

Plano 21 B es el choque visto desde otra perspectiva con la cámara en el exterior C. Posible cámara lenta
Plano 22 PC de la cara de Lewis frenando asombrado por el choque, frena y sale de cuadro abriendo la puerta del vehículo

Trípode. *Doble de acción*

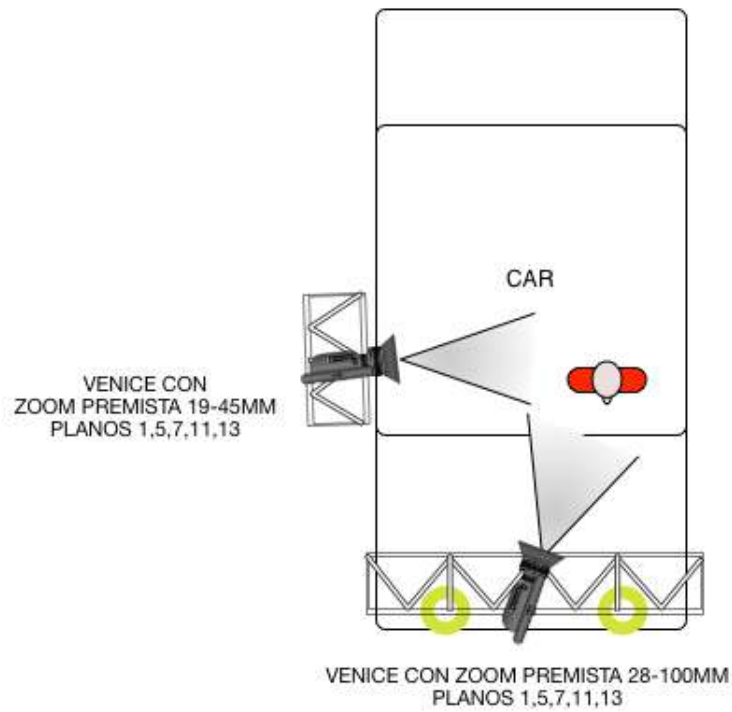
Car grip. El carro en plataforma
go-mobile o similar



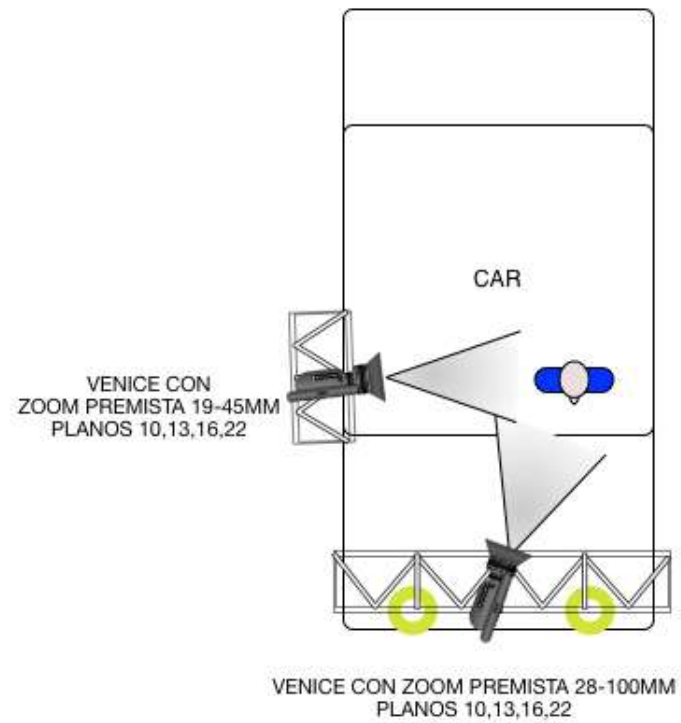
Plano 23 PM largo Steadycam acompañando a Lewis hasta el coche accidentado y con el Steady rodamos la conversación

CAPITULO 8
PERSECUCION VUCETIC POR LEWIS.
MIAMI
SEC 29-31

CARRO VUCETI

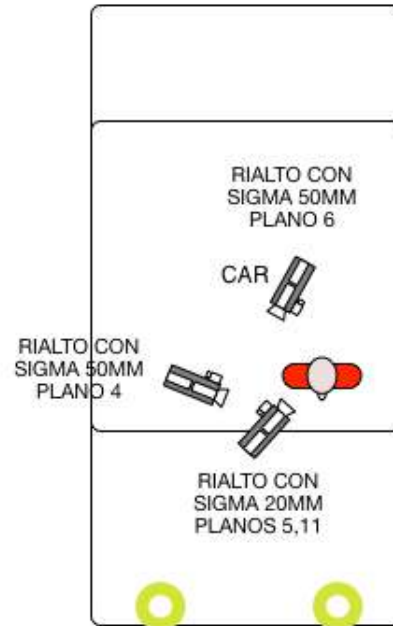


CARRO LEWIS

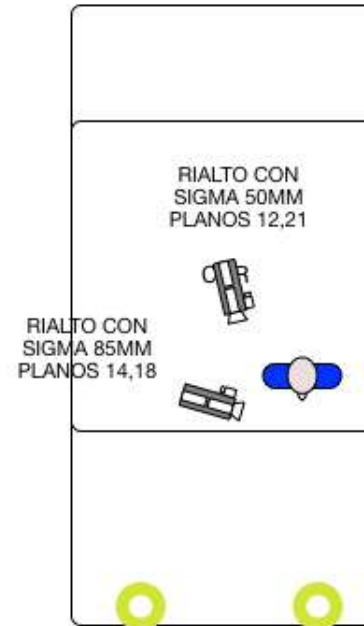


CAR GRIP + GOMOBILE

CARRO VUCETI



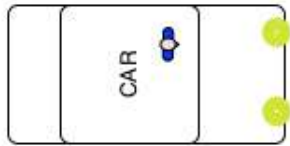
CARRO LEWIS



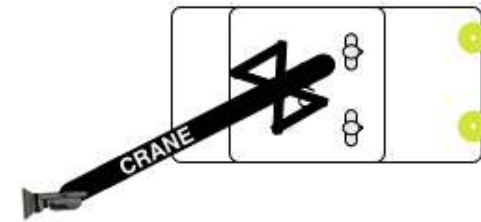
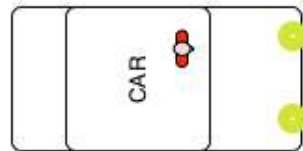
RIALTO CON LENTES SIGMA
* PODEMOS USAR TAMBIÉN LA FX3

CAPITULO 8
PERSECUCION VUCETIC POR LEWIS.
MIAMI
SEC 29-31

CARRO LEWIS



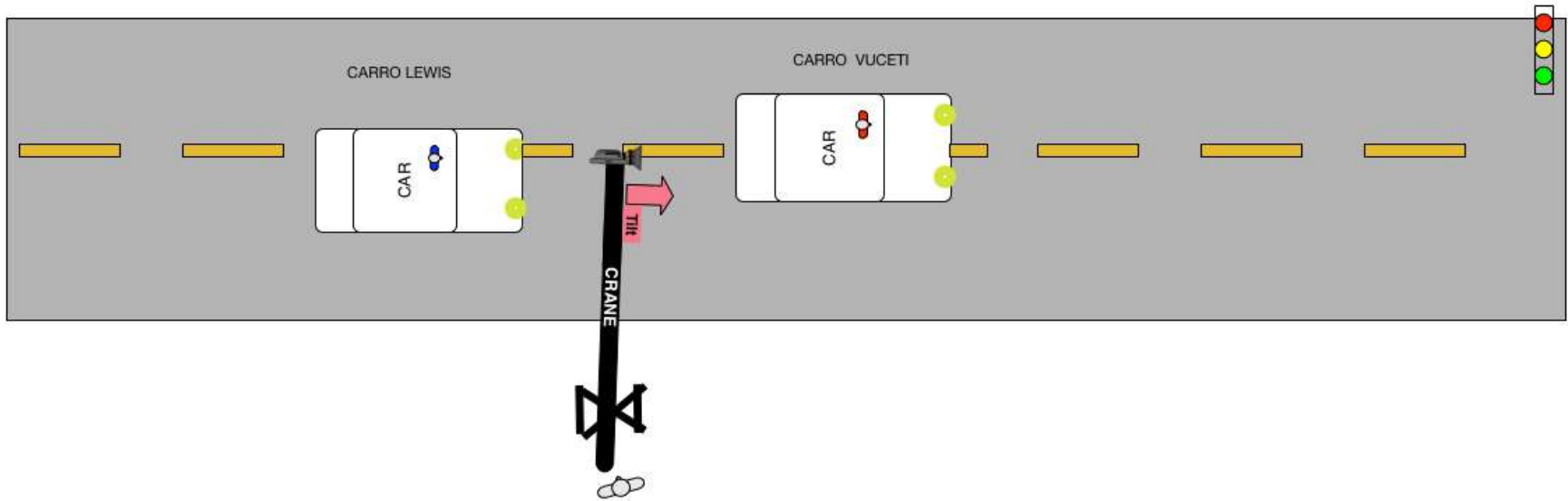
CARRO VUCETI



VENICE CON
ZOOM PREMISTA 19-45MM
PLANOS 8,15, 19

RUSSIAN ARM O SIMILAR
PLANOS 8,15,19

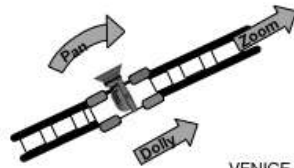
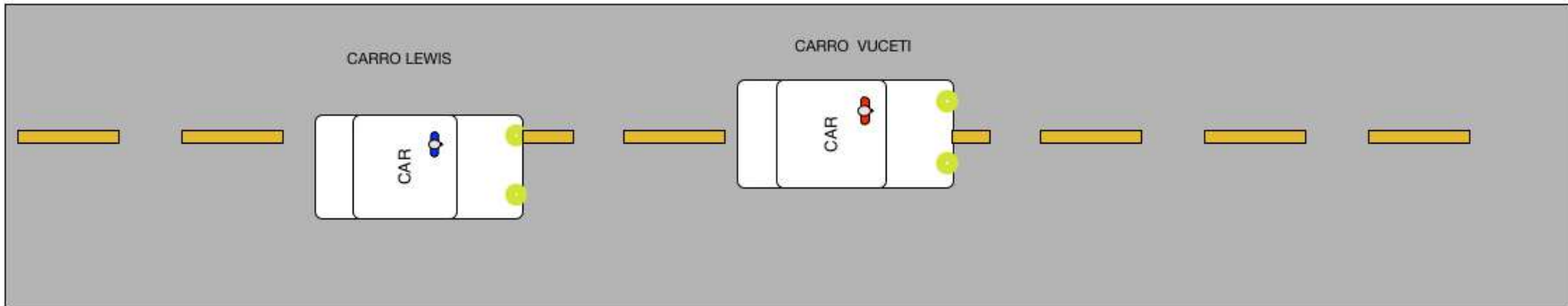
CAPITULO 8
PERSECUCION VUCETIC POR LEWIS.
MIAMI
SEC 29-31



GRUA SCORPIO 30 O SIMILAR
PLANOS 20

VENICE CON
ZOOM PREMISTA 28-100MM
En Scorpio 30
PLANO 20

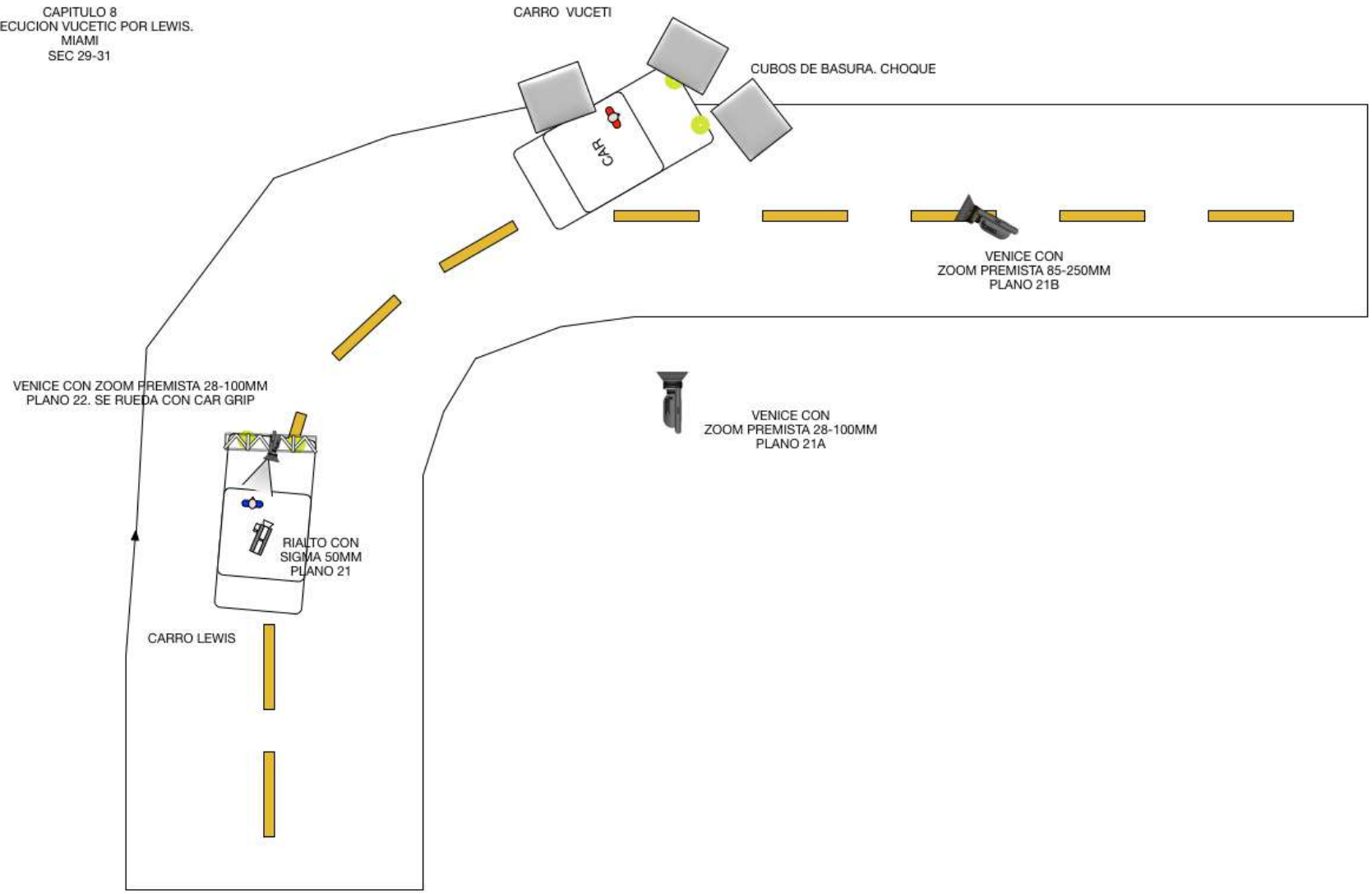
CAPITULO 8
PERSECUCION VUCETIC POR LEWIS.
MIAMI
SEC 29-31



VENICE CON
ZOOM PREMISTA 28-100MM
PLANO 3,9, 16

RUSSIAN ARM O SIMILAR
PLANOS 3,9,16

CAPITULO 8
PERSECUCION VUCETIC POR LEWIS.
MIAMI
SEC 29-31



RIALTO Y TRÍPODE
PLANOS 21/-A/-B

Relación de máquinas especiales para el rodaje de la secuencia.

RUSSIAN ARM O SIMILAR



CARGRIP Y PLATAFORMA GO-MOBILE O SIMILAR





GRÚA SCORPIO 30



MATERIAL ESPECIAL DE CÁMARA

RIALTO

LENTES SIGMA FF CINE LENSES T 1.5

CÁMARA DE APOYO SONY FX3
CON ZOOM SIGMA 24-70MM
O SIMILAR



Plano 1 – PG del carro de Ledher seguido por el de la policía. Planos frontales y laterales. Cruces de la cámara con los carros.

Russian Arm o similar
Dobles de acción. Circuito que contenga curvas y calles que se cruzan.



Plano 2- PC lateral /frontal de Ledher desde dentro del auto

Rialto + lentes Sigma cine lenses FF t 1.5 FX3 con zoom Sigma o similar. *Si el actor puede conducir a alta velocidad no hace falta go-mobile. Si no puede entonces, el carro en plataforma go-mobile o similar*



Plano 3- PC del retrovisor donde se ve la policía

Rialto + lentes Sigma cine lenses FF t 1.5 FX3 con zoom Sigma o similar
Dobles de acción



Plano 4- PG desde el anden de la pasada de los dos carros en barrido con Dolly.

Dolly+zoom
Dobles de acción



Plano 5 PM y PG desde el carro de Ledher con escorzo viendo la calle a toda velocidad

Rialto + lentes Sigma cine lenses FF t 1.5
Doble de acción



Plano 6 PC de la cara de Ledher desde el interior conduciendo a toda velocidad, da un volantazo y se mete en el callejón.

Rialto + lentes Sigma cine lentes FF t 1.5 FX3 con zoom Sigma o similar. *Si el actor puede conducir a alta velocidad no hace falta go-mobile. Si no puede entonces, el carro en plataforma go-mobile o similar.*
Grip para montar el Rialto por fuera del parabrisas si fuera necesario.



Plano 7 PG corto con dos cámaras par ver la entrada en el callejón y la otra en la calle para ver la policía que pasa *

Trípode
Doble de acción

Plano 8 PM de Ledher que se agacha dentro del vehículo una vez ha apagado las luces .*

Trípode/cámara en mano

Plano 9 PG Igual que el anterior, el coche enciende las luces y da marcha atrás hasta y se marcha en sentido contrario.*

Trípode
Doble de acción

Plano 10 Inserto PC pies que pisan el acelerador

Rialto + lentes Sigma cine lentes FF t 1.5
Doble de acción



Plano 11 Inserto PC manos al volante que giran

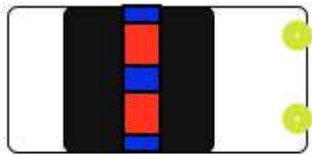
Rialto + lentes Sigma cine lentes FF t 1.5
Doble de acción

Plano 12. Inserto PC velocímetro subiendo la velocidad

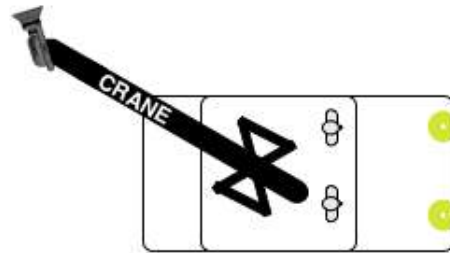
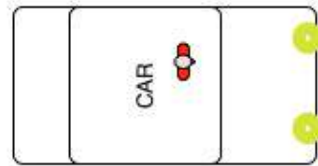
Rialto + lentes Sigma cine lentes FF t 1.5
Doble de acción



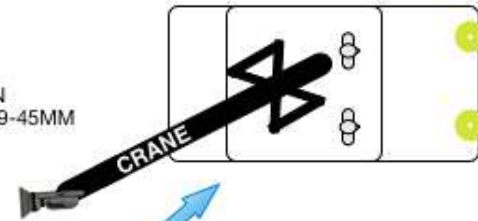
CAPITULO 1
PERSECUCION LEDHER POR LA POLICIA
NEW YORK
SEC 27



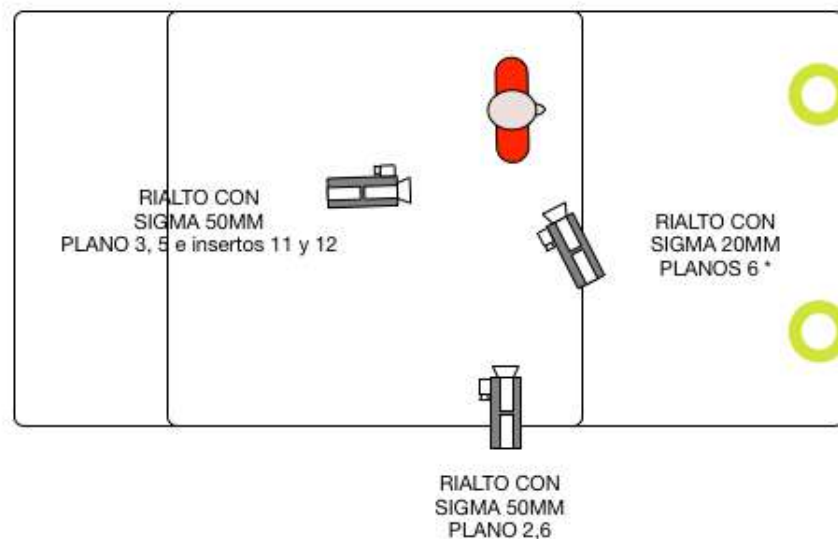
RUSSIAN ARM O SIMILAR
PLANO 1



VENICE CON
ZOOM PREMISTA 19-45MM
PLANO 1



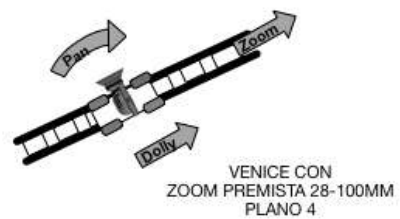
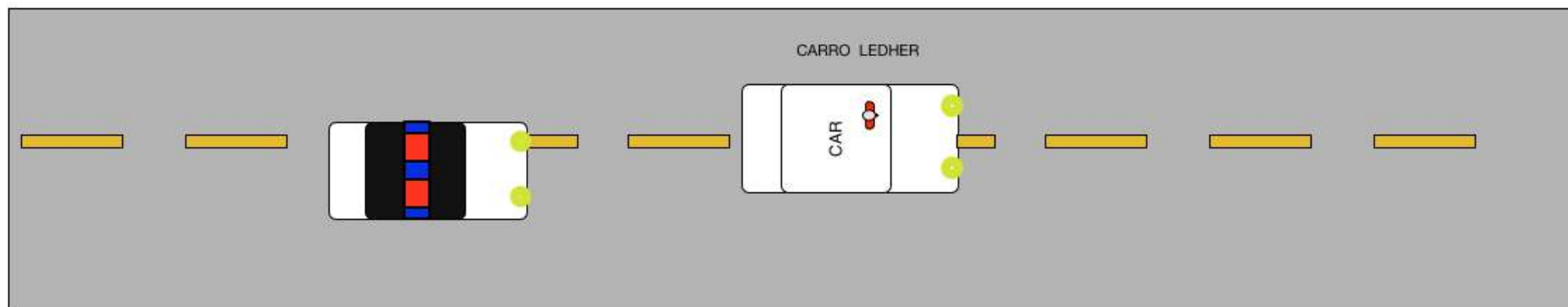
CAPITULO 1
PERSECUCION LEDHER POR LA POLICIA
NEW YORK
SEC 27



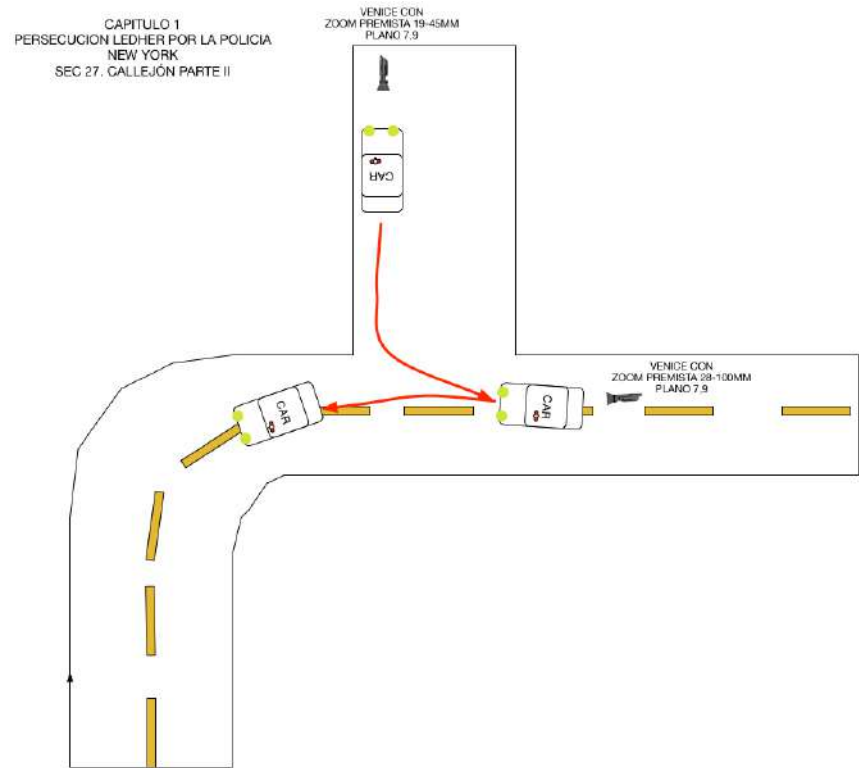
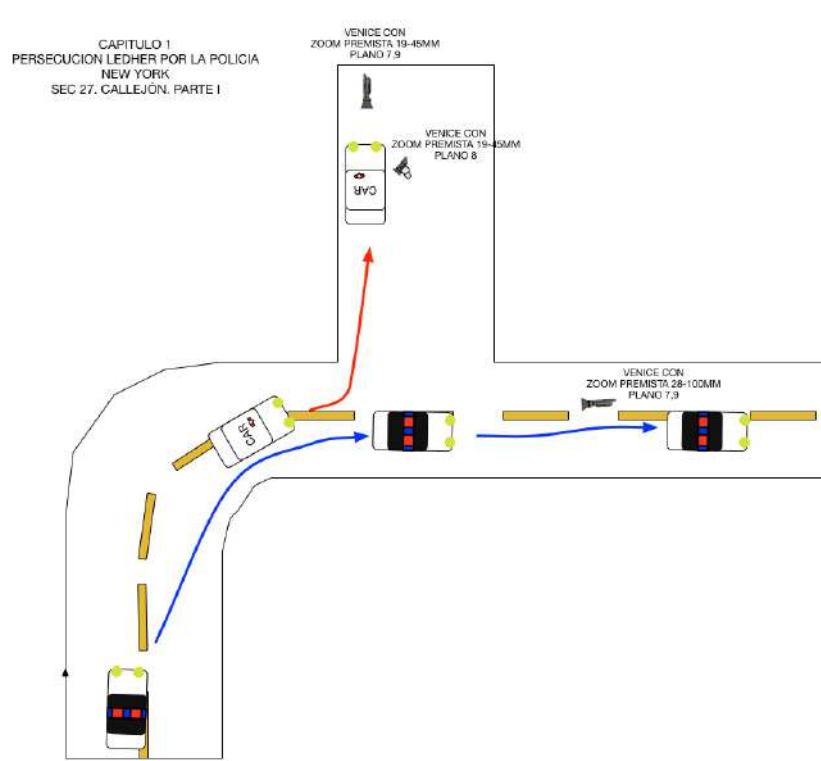
RIALTO CON LENTES SIGMA
TAMBIÉN LA SONY FX3

* Esta cámara puede ir montada dentro del carro
o por fuera cerca del parabrisas.
De estar fuera se necesita un grip para el rialto

CAPITULO 1
PERSECUCION LEDHER POR LA POLICIA
NEW YORK
SEC 27



RUSSIAN ARM O SIMILAR
PLANO 4



Relación de máquinas especiales para el rodaje de la secuencia.

RUSSIAN ARM O SIMILAR



MATERIAL ESPECIAL DE CÁMARA

RIALTO

LENTES SIGMA FF CINE LENSES T 1.5

CÁMARA DE APOYO SONY FX3
CON ZOOM SIGMA 24-70MM
O SIMILAR

